

報 告 広 済 共 り と と

4

2015.No.636

特 集

はじめまして
共済組合です

Contents

| | |
|--------------------------|----|
| はじめまして共済組合です | 2 |
| Overviews 2015 | 4 |
| 市町村ガイド | 6 |
| 分かりやすい年金解説 退職等年金給付の概要 | 8 |
| 健康記事 健診は健康づくりの第一歩 | 10 |
| 共済組合からのお知らせ | 11 |
| きょうさいDATA | 15 |



我がまちの自慢

地域が熱くなる1日!
(米子市)

第35回全日本トライアスロン皆
生大会! 一緒にこの大会を盛り上
げませんか?

6ページに関連記事

新しく組合員になられたみなさまへ…

はじめまして 共済組合です

平成27年度が始まり、みなさんの職場ではニューフェイスを迎えたり、異動等により顔ぶれも新しくなったり、春の到来とともに職場も活気づいていることと思います。

さて、共済組合では新しく組合員となられた皆さまに、これからの長い公務員人生を健やかに、生き生きとお送りいただくため、「共済組合」の概要をご案内します。

岩美病院



湯梨浜町役場



鳥取中部ふるさと広域連合



智頭町役場



Freshman

フレッシュマン紹介!

この度、新規採用になられた方々を一部紹介させていただきます。

伯耆町役場



境港市役所



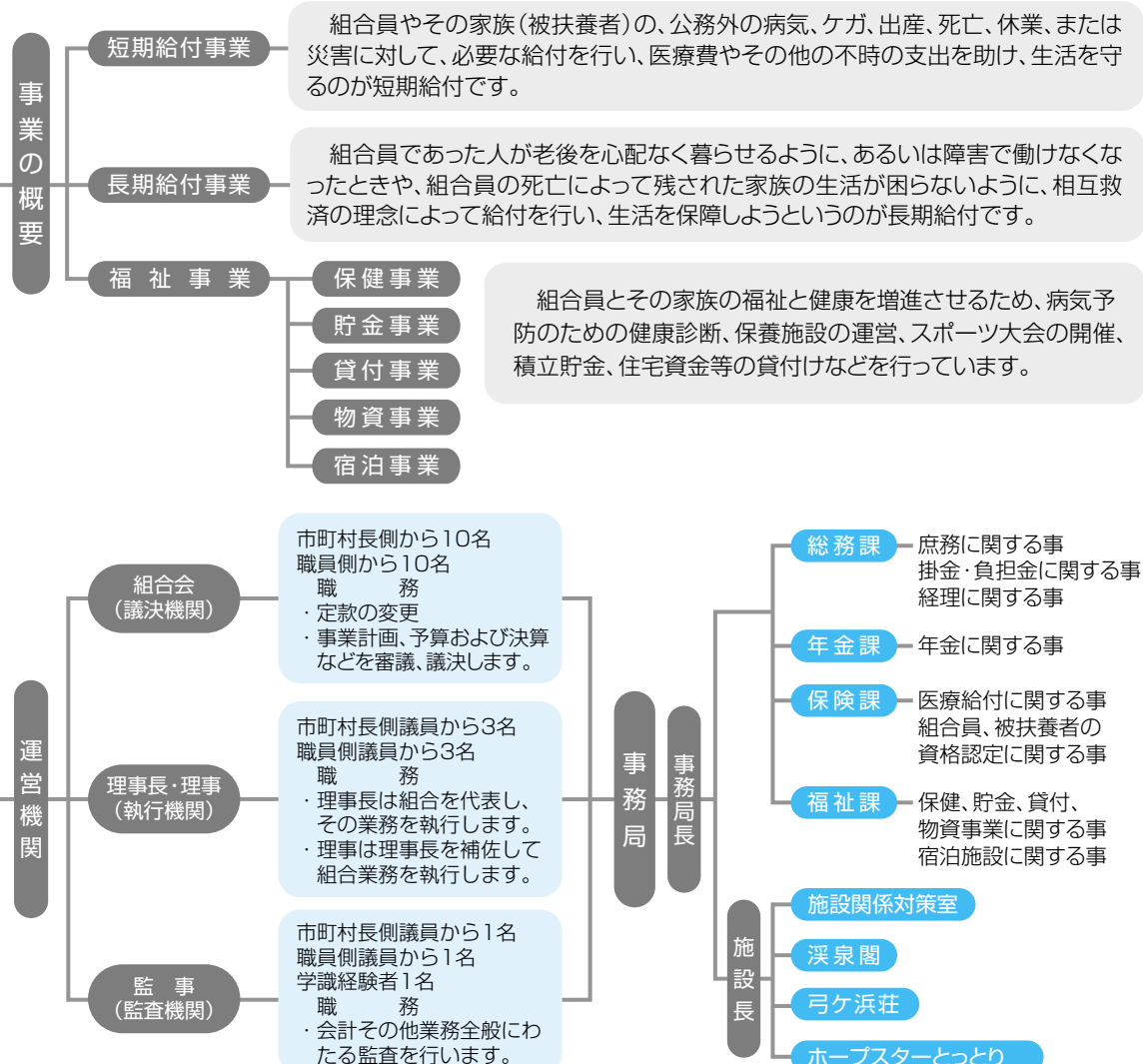
共済組合制度の目的

共済組合制度は、相互救済によって組合員およびその家族の生活の安定と福祉の向上に寄与するとともに、組合員が安心して公務に精励できるようにすることを目的とした制度です。



相互救済

鳥取県市町村職員共済組合



2015→2016

H27年度福祉事業

Overviews

▶▶ 新年度がはじまりました。今年度も共済組合(互助会)では、組合員(会員)とその家族の健康保持・増進をはかるための各種事業を行います。
皆さんふるってご参加ください。

4月27日(月)
スポーツ大会
代表実行委員会
溪泉閣

5月15日(金)
メンタルヘルスマネージャー、
所属所内産業保健
スタッフ研修会:溪泉閣

新入組合員セミナー
5月20日(水)
ホープスターとっとり

7月16日(木)【東部】
メンタルヘルス
一般職員研修会
ホープスターとっとり

**ヘルスアップ
セミナー**
9月11日(金):溪泉閣

健康づくりについて
一緒に考えてみま
せんか。



7月4日(土)
スポーツ大会
(ソフトバレーボール大会)

6月3日(水)
スポーツ大会代表実行委員会(抽選会):溪泉閣

5月29日(金)
メンタルヘルスマネジメント等研修会
溪泉閣

7月23日(木)【西部】
メンタルヘルス一般職員研修会
弓ヶ浜荘

スポーツ大会
ソフトバレーボール大会
7月4日(土)

今年度はレクリエーション系
競技です。多くのみなさんの
参加をお待ちしています。

10月

11月

12月

2016
1月

2月

3月

10月2日(金)
ライフプランセミナー
(30歳～40歳代)
溪泉閣

10月28日(水)
スポーツ大会検討委員会
(組合会議員・事務改善研究委員)
溪泉閣

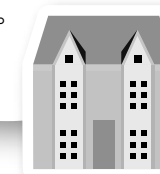
医薬品の配布

11月
(チラシ配布9月)
家庭用常備薬、健康器具
などを安価であっせんし
ます。

貸付実態調査

9月～11月
組合による直接調査
鳥取市及び西部地区町村関係

住宅貸付を借り入れ、平成22年度に
宅地を購入、または平成26年度に住
宅を新築・購入、もしくは増改築した方
が対象となります。



11月頃 ライフプランセミナー
(退職準備型)
ホープスターとっとり、溪泉閣、弓ヶ浜荘

10月16日(金)
ライフプランセミナー(50歳代)
溪泉閣

健康ウォーク

9月26日(土)
日頃の運動不足解消の
ため、ぜひご参加を。



ライフプランセミナー

①30歳～40歳代
10月2日(金):溪泉閣
②50歳代
10月16日(金):溪泉閣
③退職準備型 11月頃
ホープスターとっとり、
溪泉閣、弓ヶ浜荘
健康や家族経済などについて、
年代別にわかりやすく説明します。

**宿泊保養施設
利用券**

4月上旬に配布
ストレス解消と健康増進に
5回券を配付します。
有効的に活用しましょう。



**被扶養者の
資格調査**

7月(調査票送付)

県西部の夏の風物詩! 今年も熱〜い夏がやってきます!!

第35回全日本トライアスロン皆生大会

日時／平成27年7月19日(日)
場所／米子市・境港市・大山町・
伯耆町・南部町・日吉津村

水泳・自転車・マラソンの3競技で、6市町村を駆け抜ける熱いスポーツ。皆生温泉は日本トライアスロン発祥の地であり、毎年多くの鉄人たちがこの地に集います。皆生の美しい海、大山山麓の豊かな自然や白砂青松の弓ヶ浜・・・県西部一円の素晴らしいロケーションを舞台に、様々なドラマが生まれます。



選手じゃなくても様々なドラマが!!
もうひとりのアスリートたち

この皆生大会には、毎年4000名ものボランティアの参加があり、炎天下にも関わらず大会と選手を支える重要な役割を果たしています。
また、フィニッシュシャーストリート（ゴール手前200m）を、大切な方と一緒に走ってゴールするという皆生大会の名物も、大会を行っていく過程で観衆の中から自然に生まれたものだと言われています。
今回は、そんなボランティアスタッフの方の目線から大会を紹介します。

ボランティアインタビュー



NPO法人
皆生ライフセービングクラブ
鳥取県西部広域行政管理組合
消防局
板井 望さん

全日本トライアスロン皆生大会（以下、大会）に、ボランティアスタッフ、選手など様々な形で関わっておられる板井さん。

Q 大会との関わりは
どのような
きっかけで?

きっかけは、知人に誘われてボランティアをしたことです。参加者の楽しそうで充実した顔を見て、それ以降すっかりこの大会や、大会ボランティアの魅力にはまってしまいました。現在ではライフセービングクラブの一員として、選手の方々のお手伝いもさせてもらっています。

Q 大会や
ボランティアの
魅力とは?

ひとつは、大会の実施に対して、地域がすごく一体感を持っていて、ということ。この大会はボランティア、そして地域の協力なしでは成り立ちません。人と人との繋がりを感ぜられる素敵な大会です。そんな大会が地元にある

のは誇りです。
もうひとつは、地域の自然です。日本海からスタートし、豊かな大山の山合いを走る。しかもそれらが隣接しているというのは、作りたくても作ることが出来ない個性だと思います。
その上、温泉まであるとなると、もう最高の環境ですね!

Q 大会については
どんな印象ですか?

地域の盛り上がり方というのは独特ですね。競技のために何千人もの人が集まって、炎天下の中、選手に熱い声援を1日中かけ続けてもらえます。

地域性がすごくあたたかいのだと思いますし、フィニッシュシャーストリートのあたり



板井さん ゴールシーン

Q 今後の大会への
関わりは?

は、涙がこぼれるくらいの感動を覚えます。他のトライアスロンでは無いことから、これが観客から生まれたというの、本当に地域の宝物だと思います。

この大会に、ボランティアで人を助けるという形で関わることが出来るのは、本当にありがたいことです。今後も大会の安全性を高めるお手伝いをさせていただくことで、自身を成長させるとともに、この暖かい大会の一員としてお手伝いができたらと考えています。

あとは、やはり選手として大会や地域の魅力を味わってみたいですね!

第35回全日本トライアスロン皆生大会 ボランティア募集!



一緒に大会を
盛り上げませんか?

お問い合わせ
皆生トライアスロン協会
0859-34-2819

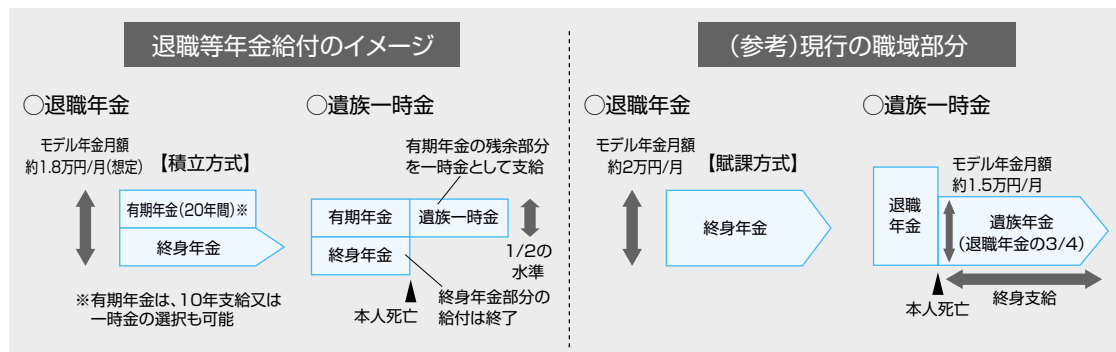
「退職等年金給付」の概要

被用者年金の一元化により、これまでの職域年金相当部分（以下「職域部分」といいます。）は廃止されることとなりましたが、職域部分の廃止と同時に新たな公務員制度としての年金の給付の制度を設けることとされ、地方公務員の退職給付の一部として「退職等年金給付」が創設されることとなりました。

「退職等年金給付」には、大きく分けて退職年金、公務障害年金、公務遺族年金及び一時金の種類があります。概要は次のとおりです。

1 退職年金

- （１）支給の条件
- 次のいずれの要件も満たしているときに支給されます。
- ・平成27年10月に引き続き期間又は平成27年10月以後に1年以上の引き続く組合員期間を有すること
 - ・65歳以上であること
 - ・退職していること
- （２）支給形態
- ・半分は有期年金、半分は終身年金
 - ・有期年金は、10年又は20年支給を選択（一時金の選択も可能）
 - ・本人死亡の場合、終身年金部分は終了。有期年金の残余部分は遺族に一時金として支給



2 公務障害年金

- （１）支給条件
- 公務上の事由による病気やケガにより、初めて医師の診断を受けた日（「初診日」といいます。）から原則として1年6か月を経過した時点において、障害等級1～3級に該当する程度の障害になったときに支給されます。
- なお、初診日は平成27年10月1日以後の加入期間中に限ります。
- （２）支給形態
- 終身年金。ただし、在職中は全額停止。
- ※通勤途中で起きた事故（通勤災害）は、公務障害年金になりません。
- （３）公務遺族年金
- （１）支給条件
- 次のいずれかに該当したとき、遺族に支給されます。
- （２）支給形態
- 終身年金。
- ※通勤途中で起きた事故（通勤災害）は、公務遺族年金になりません。
- （１）組合員が、公務上の事由による病気やケガで死亡したとき
- （２）組合員であった者が、組合員であった間に初診日がある公務による病気やケガで、初診日から5年を経過する日前に死亡したとき
- （３）障害等級が1級又は2級に該当する公務障害年金の受給権者が、その公務障害年金の原因となった病気やケガで死亡したときなど

給付設計

財政運営は、積立方式。給付設計はキャッシュバランス方式となっており、保険料の追加拠出リスクを抑制したう

分かりやすい年金解説

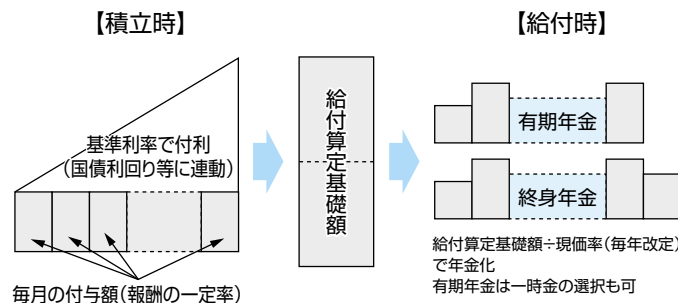


お問合せは年金課
(0857-26-2342) まで

- 毎月の報酬の一定率と利子を累積した給付算定基礎額を基礎に給付額を計算
 - 基準利率の設定等について保守的な設計を行い、追加拠出リスクを抑制
 - 基準利率の変動や寿命の延び等を踏まえて年金額を決定
- えで、保険料率の上限を法定（労使あわせて1.5%）。
- ※キャッシュバランス方式とは、年金の給付水準を国債利回りや予想死亡率に連動させることにより、給付債務と積立金とのかい離を抑制する仕組みです。

財政運営

- 少なくとも5年ごとに財政再計算を実施（保険料を計算する際の予定利率等の過程を慎重に設定、設立当初は早期に再計算を実施）します。
- 毎年の決算時に財政検証を行い、財政の健全性を確認します。



現在の職域部分（3階部分）の年金支給について

○ 保険料率は労使あわせて1.5%を上限（本人負担分（全体の半分）に0.75%の上限を法定）。

平成27年9月までの組合員期間については、職域部分の年金として支給されます。平成27年9月までの組合員期間と10月以降の組合員期間がある方は、平成27年9月までは職域部分の年金、平成27年10月以降は退職等年金給付としての年金が支給されます。

年金の給付のイメージ

下の図は、被用者年金一元化による年金給付のうち、現在の職域部分と退職等年金給付の関係がどのようになるかを表したイメージ図です。

被用者年金一元化前、すなわち平成27年9月30日までに受給権が発生した方については、職域部分が支給されます。

| 職域部分 | 退職等年金給付 | 退職等年金給付 |
|------------------------|----------------------|-----------------------|
| 共済年金 | 厚生年金 | 厚生年金 |
| 基礎年金 | 基礎年金 | 基礎年金 |
| 平成27年9月30日までに受給権が発生した方 | 平成27年10月1日以降に組合員である方 | 平成27年10月1日以降に組合員になった方 |

新たな地共済年金情報Webサイトは、平成27年10月を目途にリニューアルします。

共済広報1月号(7P)において、地共済年金情報Webサイトは平成27年3月31日をもって一旦終了し、新たな地共済年金情報Webサイトを平成27年4月以降に開設する予定である旨お知らせしたところです。

現在、リニューアル後の新たな地共済年金情報Webサイトは、被用者年金制度の一元化を踏まえた内容で開発していることから、被用者年金が一元化される平成27年10月を目途に構築する予定ですのでお知らせします。

具体的な開設時期、機能等につきましては、詳細が決まり次第ご案内します。

相談窓口

全国市町村職員共済組合連合会
年金部年金企画課
専用回線：03-5210-4607
(9時～17時(土・日・祝日を除く))



共済組合からのお知らせ

各課へのお問い合わせは
P15をご覧ください。

被扶養者の取消手続きを忘れていませんか？

被扶養者に認定されている方が、次の①～③のいずれかに該当する場合などは、認定要件から外れますので、認定取消しの手続きを速やかに行ってください。

例年、手続きの遅れにより、何ヶ月も遡って取り消す事例が大変多く発生しています。

遡った期間中に医療機関で受診されていた場合は、共済組合が支払った医療費を返還していただいております。

被扶養者の収入状況の把握や、早めの手続きをお願いします。

① 他の健康保険制度に加入した場合

- 就職した。
- 被扶養者(子)が結婚した。

② 組合員との生計維持関係がなくなった場合

- 被扶養者と別居した。
- 仕送りを止めた。

③ 他の健康保険制度に加入していないが、給料や事業所得、失業給付等のすべての収入合計が認定基準額(年額130万円・月額108,334円)を超える場合

- 確定申告の結果、収入から必要経費(※所得税法上の必要経費とは異なります。)を除いた額が130万円を越えていた。
- 障害年金受給者または60歳以上の年金受給者で、年金の受給開始や額の改定などにより、年間収入が180万円(月額150,000円)以上となった。
- パートやアルバイトの契約更新などにより、収入月額が108,334円を越えるようになった。(毎月の給料月額が不規則な場合は、3か月の平均が108,334円以上)
- 日額3,612円以上の雇用保険法による失業給付の受給を開始した。

保険課

メンタルヘルス対策研修会のご案内

～正しい知識で心の健康の保持増進を～

① 管理者・所属所内産業保健スタッフ研修会

各所属所における管理者・産業保健スタッフの果たすべき役割やメンタルヘルス対策、体制整備等の進め方、職場復帰の考え方等について、その必要性を認識し具体的な取り組み方法等について研修します。

- 対象者／人事労務担当者・衛生管理者(労働安全衛生委員等)・産業保健スタッフ(保健師等)・組織内福利厚生担当課等の管理者
- 開催日時／5月15日(金)14時開会
- 場 所／湊泉閣(三朝町)

② 管理監督者等研修会

管理監督をする立場にある職員が、よりよい職場環境の形成のため、心の健康不調者への気付きや、その症状に気付いた時の具体的な対処方法(管理監督者が行う取り組み)等について研修します。

- 対象者／管理監督する立場にある職員及び部下のある職員
- 開催日時／5月29日(金)14時開会
- 場 所／湊泉閣(三朝町)

③ 一般職員研修会

社会環境の変化、人間関係の複雑化等様々な変化が働く個人に大きなストレスを与えていることから、ストレスへの気付きと、具体的な対処法(自分自身で行う取り組み)等について研修します。

- 対象者／一般職員
- 開催日時／7月16日(木)14時30分開会
- 場 所／ホープスターとっとり(鳥取市)
- 開催日時／7月23日(木)14時30分開会
- 場 所／弓ヶ浜荘(米子市)

福祉課

クイックチェック & 3つのヒゲツで 健康づくり

健診は健康づくりの第一歩

生活習慣病には自覚症状がほとんどないため、定期的な健診による予防が、健康管理の決め手となります。健診は、あなたのライフスタイルを映す鏡です。健診結果を踏まえ、しっかりと生活習慣を見直し、健康づくりに役立てましょう。

☑ → 注意！
☑☑ → 要改善！
☑☑☑ → 即改善！

健診活用 クイックチェック

- ☐ 忙しい等で、しばらく健診を受けていない
- ☐ 過去の健診結果が、どこにあるのかわからない
- ☐ 特に自覚症状がないので、生活習慣を見直していない

ヒゲツ 1 年に1度は健診を受けよう



受けなければ、結果は出ません。たとえ異常がなくても、健診結果は保管しておき、以前の自分の数値と見比べられるようにしておくことが大切です。

ヒゲツ 2 ありのままの自分で受けよう



健診の前だけ気をつけて数値をよくしても、あなたのためにはなりません。普段通りの生活をして、自然体で受けましょう。

ヒゲツ 3 結果から逃げずに受け止めよう



異常が見つかったら、自らの生活習慣を改善しましょう。要再検・要治療であれば必ず受診し、早期発見・早期治療を心掛けましょう。

おいしくて心も満たす
家族で囲もう

健康鍋

ヘルシーな食材を甘からのだし汁で

● 塩分 4.4g エネルギー 503kcal／1人分 ●

煮込む江戸風鍋

鶏のねぎたたき鍋



材 料 (4人分)

鶏むね肉……………2枚(600g)
長ねぎ(太いもの)……………2本
卵(卵白と卵黄に分ける)……………1個
春 菊……………1/2把
しいたけ……………6枚
焼き豆腐……………1丁
しらたき……………1玉
庄内ふ……………1枚
【煮汁】だし……………4カップ
砂糖……………大さじ5
しょうゆ……………大さじ6
酒……………大さじ2

つ くり 方

①鶏肉を包丁で細かくたたき、長ねぎ1/4のみじん切りと卵白を加え、さらにねぎりを出さずにたたき。残りの長ねぎは斜め切り、春菊としいたけは軸を取る。焼き豆腐としらたきは食べやすい大きさに、濡れふきんに包みふやかした庄内ふは1cm幅に切る。たたきの中心に卵黄を落とす。

②鍋に煮汁を張り、ひと煮立ちさせ、たたきと卵黄を混ぜて一口大にまとめて、鍋に落とす。ほかの具も加え、煮ながらいただく。

記事提供：(株) 社会保険出版社



■貯金の新規加入キャンペーン

これを機にあなたも
貯蓄のスペシャリストに!!

この4月から組合員になられたあなた、まだ共済貯金に加入されていないあなたに朗報です!

新規に共済貯金へ加入していただき、右記の条件を満たしていただければ、1,000円相当のQUOカードを進呈します。

新規に共済貯金へ加入し、定例積立(毎月給料から天引き)を5,000円以上、引き続き1年以上継続された方へ
1,000円相当のQUOカードを進呈します。

- 対象者／4～6月に新規加入された方
- 商品発送／継続して定例積立が1年到達後、順次発送します



今が
チャンスです!

福祉課

■共済組合積立貯金の運用について

共済組合の積立貯金は、組合員皆さんの生活設計にお役立ていただくため、お預かりした資金を共済組合名義で運用し、その運用益を還元する事業です。

●共済組合積立貯金とペイオフ

ペイオフとは、金融機関が破綻した場合、預金保険機構が預金者に対して預金額の一定額(1千万円とその利息までが限度)を保護する制度です。したがって、共済貯金の場合は、共済組合が預金者となりますので、共済組合と金融機関との間にはペイオフが適用されますが、共済貯金を利用されている組合員と共済組合との間にはペイオフは適用されません。そのリスクを最小限に抑えるため、預入先金融機関の格付、自己資本比率等に注意しながら運用しています。

●共済貯金の運用

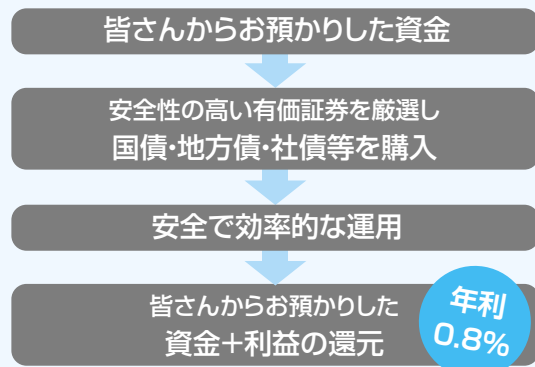
組合員皆さんからお預かりした資金は、法令により定められた金融商品等で「安全性」を重視し、銀行預金および有価証券等により効率的に運用しています。なお、株式は一切保有していません。

①銀行預金

退職による解約、貯金の一部払い戻しに対応するための短期的資金として、「定期預金」等で運用しています。

②有価証券

市中金融機関より有利な利率で還元するための長期的資金として、「国債」、「地方債」、公共性の高い企業(政府機関等)が発行する債券や格付けの高い(A格以上)「社債」等の有価証券で運用しています。



③長期貸付金

宿泊経理へ貸し付けを行います。(平成27年7月予定)

また、不測の事態に備えるため、法令の定めるところにより、貯金総額の5%を「欠損金補てん積立金」として積み立てております。万が一の場合においては、この「欠損金補てん積立金」を取り崩して補てんします。

●資産の運用状況

共済広報の奇数月号に、資産の運用状況を掲載していますのでご参照ください。

●選択は各個人の判断

資産運用は、最終的には組合員皆さん個人の判断、自己責任において選択していただかなくてはなりません。

共済組合では、最も確実な運用先として、また、組合員皆さんに安心してご利用いただける貯金事業であり続けるために、予測されるリスクを回避できるよう常に細心の注意を払い、慎重な運用に努めてまいります。

制度をご理解いただき引き続き、安全・有利な共済貯金をご利用くださいますようお願いいたします。

総務課

■コツコツ貯めて、しっかり幸せ

～“共済貯金”をはじめませんか?～

共済組合は、みなさんの資金運用のお手伝いをしております。この機会に、安全・有利・確実な共済貯金への加入(預け入れ)をご検討ください。

貯蓄のコツは、“収入ー貯蓄＝支出”天引貯蓄が有効です!

えっ?
年利**0.8%!!**



共済貯金とは?

地方公務員等共済組合法に基づく事業で、みなさんからお預かりした資金を共済組合名義で一括運用し、スケールメリットを生かした運用益を還元しています。

①安全

法令により定められた金融商品等で、安全性を重視し、効率的に運用しています。共済貯金の運用の詳細は、P13をご参照ください。

②有利

この超低金利時代に、共済貯金の利率は年0.8%(税引前)の半年複利です。

③確実

毎月千円からの積み立てが可能で、給料やボーナスからの天引きで確実に積み立てができます。

④便利

定期預金、財形貯蓄とは異なり、毎月2回(15日と月末)必要な額を払い戻すことが可能です。

加入資格 組合員であればいつでも加入できます。

加入方法 各所属所の共済事務担当課を通じて、貯金加入申込書を提出してください。

積立方法 【積立貯金】1,000円以上1,000円単位
定例積立・・・給料から天引き
賞与積立・・・賞与から天引き
臨時積立・・・希望する時にいつでも

利 率 **年利0.8%(半年複利)**

一部払戻 1,000円単位
毎月15日と月末

解 約 毎月末日

お問い合わせ・お申込みは、共済組合福祉課または、各所属共済事務担当課までお願いします。

*貯金加入申込書(初めて貯金加入される方)は、共済事務担当課までお申し出ください。

*貯金申込書・貯金額変更届(既加入者)は、共済組合のホームページからも出力できます。

(ホームページアドレス: <http://www.tori-ctvkousai.or.jp/>)

*貯金経理の運用状況は、奇数月の共済広報へ掲載しています。

<試算例(概算)>

| 給与から天引き 年利0.8%(半年複利) | | |
|----------------------|-------|--------------------------------|
| 積立貯金額 (税引後) | お預入金額 | 毎月の給料から 30,000円/ボーナスから 50,000円 |
| | 1年後残高 | 約 461,000円 (積立額: 460,000円) |
| | 3年後残高 | 約 1,392,000円 (積立額: 1,380,000円) |
| | 5年後残高 | 約 2,336,000円 (積立額: 2,300,000円) |

| 臨時積立 年利0.8%(半年複利) | | | | |
|-------------------|---------|----------------------|-----------|------------|
| 利息額 (税引後) | お預入金額 | 臨時積立を行った場合(当初1回のみ預入) | | |
| | | 100万円 | 300万円 | 500万円 |
| | 1年間累計利息 | 約 6,300円 | 約 19,000円 | 約 31,000円 |
| | 3年間累計利息 | 約 19,000円 | 約 57,000円 | 約 96,000円 |
| | 5年間累計利息 | 約 32,000円 | 約 96,000円 | 約 161,000円 |

*端数調整等の関係で実際の額とは若干異なりますが、資金運用の目安としてご参考になしてください。
*貯金利率は変更する場合があります。

福祉課





■ザ・クレストホテル立川改修のため休業

東京都市町村職員共済組合保養施設の「ザ・クレストホテル立川」は、平成27年3月31日をもって営業を終了し、施設改修後は「ホテル日航立川 東京」としてリブランドオープンしますのでお知らせします。

開業日および予約開始日等は改めてお知らせします。



福祉課

■人事異動

本年4月1日付で次のとおり人事異動を行いましたので、お知らせします。

【共済組合】

| 氏 名 | 新 | 旧 |
|-------|----------------|-----------------------|
| 林 賢志 | 総務課経理係長兼出納主任 | 経理課経理係長 |
| 玉木祐太郎 | 保険課主事 | 年金課主事 (併任)全国連合会へ派遣 |
| 富士原洋子 | 退職(平成27年3月31日) | 経理課長兼出納主任 |

【互助会】

| 氏 名 | 新 | 旧 |
|-------|----------------|----------|
| 井殿 恵子 | 総務課経理係主幹 | 経理課経理係主幹 |
| 三嶋 洋美 | 退職(平成27年3月31日) | 保険課主幹 |
| 河原さとみ | 退職(平成27年3月31日) | 福祉課主幹 |

きょうさい DATA

給付金等の支払日は次のとおりです。皆さんの指定口座に振込みいたしますので、通帳の確認を！

- 現金給付** (出産費等)
※休業給付は5月29日(金)の支払となります。
5月 15日(金) …… 5月 1日までの受付分
5月 28日(木) …… 5月 15日までの受付分
- 附加給付** (一部負担金払戻金等)
4月 28日(火) …… 3月請求分(平成27年1月診療)
- 貯金一部払戻**
5月 15日(金) …… 5月 1日までの受付分
5月 29日(金) …… 5月 15日までの受付分
- 貯金解約**
5月 29日(金) …… 5月 15日までの受付分
- 貸付金**
5月 15日(金) …… 4月末日までに受付けた住宅貸付以外の貸付金
5月 29日(金) …… 4月末日までに受付けた住宅貸付金
5月 15日までに受付けた住宅貸付以外の貸付金
※出産、高額医療貸付は随時貸し付けしています。

組合員数等の状況 (H.27.3月現在)



組織団体 31
〔市 4 町村 15〕
〔一部事務組合等 12〕
組合員数 7,059人
〔男4,099人 女2,960人〕
任継組合員数 174人
被扶養者数 7,582人

宿泊保養施設 今後の休業予定日

- 湊 泉 閣**
- 弓ヶ浜 荘** 3施設とも
平成27年6月8日(月)午後
- ホープスターとっとり**



編集後記

新入組合員のみなさん、はじめまして!“共済広報とっとり”です!
この広報紙は、みなさんが新しい生活をしていく中で、そのお手伝いをさせていただく、共済組合の制度解説・お知らせなどの情報を発信していくものです。
これから永いお付き合いとなりますが、よろしくお願いします。㊟

お問い合わせ先

鳥取県市町村職員共済組合(各課直通)
◆総務課(0857)26-2341 ◆保険課(0857)26-2343 ◆福祉課(0857)26-2421
◆年金課(0857)26-2342
<http://www.tori-ctvkkyousai.or.jp/>
鳥取市町村厚生(0857)29-3324

■育児休業手当金の期間延長事由が拡充されました

短期給付の制度改正が行われ、育児休業をする組合員について、その子が1歳に達した日後1歳6ヶ月に達するまでの期間について育児休業手当金が支給される事由が、右記 ー線部分のとおり拡充されました。



施行日 平成27年4月1日

1歳6ヶ月に達するまでの期間について育児休業手当金が支給される事由

- 保育所**若しくは認定子ども園における保育又は家庭的保育事業等による保育**の利用を希望し、申込みを行っているが、当該子が一歳に達する日後の期間について、当面その実施が行われない場合
- 常態として育児休業に係る子の養育を行っている配偶者であって、当該子が一歳に達する日後の期間について常態として当該子の養育を行う予定であったものが、次のいずれかに該当した場合
イ 死亡したとき。
ロ 負傷、疾病又は身体上若しくは精神上の障害により、育児休業に係る子を養育することが困難な状態になったとき。
ハ 婚姻の解消その他の事情により、配偶者が育児休業に係る子と同居しないこととなったとき。
ニ 6週間(多胎妊娠にあつては、14週間)以内に出産する予定であるか、又は産後8週間を経過しないとき。

保険課

■利用券の活用を! 利用券(5回券)はお手元に届きましたか? ご家族、職場の同僚と有効にお使いください。

※使用に関する注意事項は利用券に記載しておりますが、続柄・利用者氏名・生年月日欄の記入には誤りのないよう特にご注意ください。

- 利用券を使用される際は、本人確認の為、組合員証を提示してください。
- 被扶養者、被扶養者でない家族の申告は正確にお願いします。
- 宿泊旅費が支給される公務出張の場合は使用できません。
- 利用券を他人へ譲渡することは出来ません。



利用券の適正使用にご協力ください

福祉課

■平成26年度配当金

| | | | |
|--------------------|--|--------|--------|
| 配当金 | 「ライフサポートプラン」 | 配当率 | 29.22% |
| | 「ライフサポートプランⅡ型 | 配当率 | 16.17% |
| | 「医療保障保険」 | 配当率 | 32.05% |
| 無事故 返戻金に ついて | 「団体所得補償保険」 | 無事故返戻金 | 20.00% |
| | 無事故返戻金は、5月上旬に送金手続きをいたします。 なお、中途脱退された場合は返戻金はありません。 | | |

配当金は、共済組合の給付金送金口座へ送金手続きいたしましたので、ご確認をお願いいたします。

鳥取市町村厚生



初夏 美味しいプラン

温泉で疲れを癒したあとは温泉閣自慢の美味しいお料理をお楽しみ下さい。

期間 5月7日^木～6月30日^火
2015年

串揚げプラン

肉・魚介類・野菜の串をご自分で揚げて出来たてアツアツをお召し上がり頂きます。

お品書き
一、串揚げ (10本)
一、小鉢
一、刺身
一、サラダ
一、茶碗蒸し
一、冷し麺
一、三朝米・香の物
一、デザート

◆串揚げプランは「お食事処」又は「宴会場」でのご用意となります。

アツアツがたまらない!

豚菜蒸しプラン

お部屋食可能

4種の豚肉と魚介・旬菜を三朝温泉水で蒸し上げるヘルシーで美味しいお料理です。

お品書き
一、豚三味盛り
一、バラ肉
一、ウインナー
一、魚介
一、旬菜盛り
一、刺身
一、茶碗蒸し
一、三朝米・香の物
一、デザート

◆豚菜蒸しプランは「お食事処」又は「宴会場」・「お部屋」でのご用意となります。

豚の旨味を存分に味わう!

日帰りプラン (温泉入浴付き)

お一人様 4,000円 (税・サ込)

各プラン2名様より承ります。

宿泊プラン 日～金曜日

お一人様 8,500円 (税・サ込)

◆土曜日 11,500円 (税・サ込) ※入湯税が別途150円がかかります。

お料理は旬の素材を吟味していますので、写真とは多少異なる場合があります。

三朝温泉 ご予約・お問い合わせ

三朝温泉
http://www.keisenkaku.com

〒682-0122
鳥取県東伯郡三朝町山田180番地
TEL 0858-43-0828

三朝温泉 | 検索

美味しいプラン限定特別価格

飲み放題プラン 2時間

お一人様 (税・サ込) 1,500円
●日本酒/ビール/ウーロン茶/ジュース/麦焼酎/芋焼酎/酎ハイ/ハイボール

2015.3.000

ビアホール

5/8(金)スタート

営業時間: 17:30～21:00 ラストオーダー 20:20

休業日: 日曜日・祝日・6月8日(月)・8月13日(木)、14日(金)

飲み放題 (+ バイキング料理)

大人 3,500円

小学生・高校生 2,600円

お値段据え置き

飲み放題
ホープスターで
みんな楽しく
飲もう!

ビアホールをご利用のお客様に限り

のんびり楽しむなら!

素泊まりご宿泊プラン

先着5室

(入湯税別・現金価格)

お1人様ご利用の場合

5,000円

2名様以上で1室ご利用の場合

お一人様

3,600円

ゴルフコンペ 参加者募集中!

平成27年

5/20水

会場 旭国際浜村温泉ゴルフ倶楽部

参加費 3,000円 (プレー代などは、各自でご負担願います)

応募締切: 5月14日(木)まで

鳥取温泉 ホープスターとっとり TEL (0857) 26-3311

〒680-0834 鳥取市永楽温泉町556

ホープスターとっとり | 検索



※写真はイメージです。

!腹いっぱい!

2名様より承ります

!カンパ!

豚子太

鍋の締めにはうどんが付くので、
お腹いっぱいになること間違いなし!
辛さも控えめですので、辛みが苦手な方や
お子様でも安心してお召し上がりいただけ
ます。また、辛みが足りない時は辛みダレを
ご用意しますので、お好みで注ぎ足して
お召し上がりください。

うれしい
120分
飲み放題付き

・生ビール・冷酒・麦焼酎
・酎ハイ・ウーロン茶
・ジュース・コーラ

※飲み放題のお時間はスタートから120分。
※飲み放題をはずす事は出来ません。

個室でゆつくり!
温泉でほっこり!

!ほっこり!



天然温泉掛け流しの湯
お食事をお召し上がりいただいた
お客様は、無料でご入浴いただけます。

★日帰り

大人 3,500円
中高生 2,500円
小学生以下 1,500円

※金額はお一人様、日帰り料金(税・サ込み)です。

★ご宿泊 日~金曜日

大人 9,500円
中高生 8,500円
小学生以下 7,500円

※金額はお一人様、一泊二食付き
宿泊料金(税・サ込み)です。
※入浴税:別途150円

★ご宿泊 土曜日・日曜日

大人 11,500円
中高生 10,500円
小学生以下 9,500円

※金額はお一人様、一泊二食付き
宿泊料金(税・サ込み)です。
※入浴税:別途150円

※指定日につきましてはお問合せ下さい。

Access



要予約

マイクロバス送迎承ります
(10名様以上より)

皆生温泉 弓ヶ浜荘
〒683-0001 鳥取県米子市皆生温泉4丁目6番12号
<http://www.yumisou.jp>

TEL (0859) 22-7476
FAX (0859) 22-7479

弓ヶ浜荘

検索

●多目的トイレ完備(車イス対応・ベビーシート・ベビーキープ)
●クレジットカードもご利用いただけます。

2015.3. 3,000